

ÉCOLE LOUIS GUINGOT+

#témoignage élèves #géographie sociale #maquette #expertise d'usages

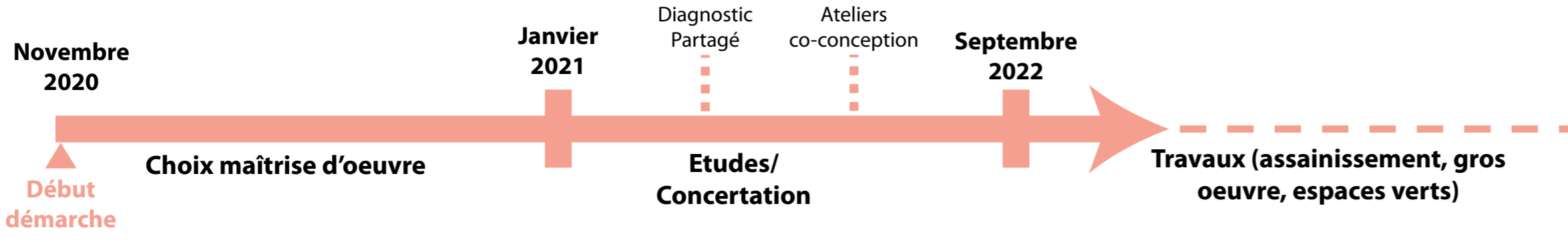
CUSTINES - 54670



FICHE TECHNIQUE

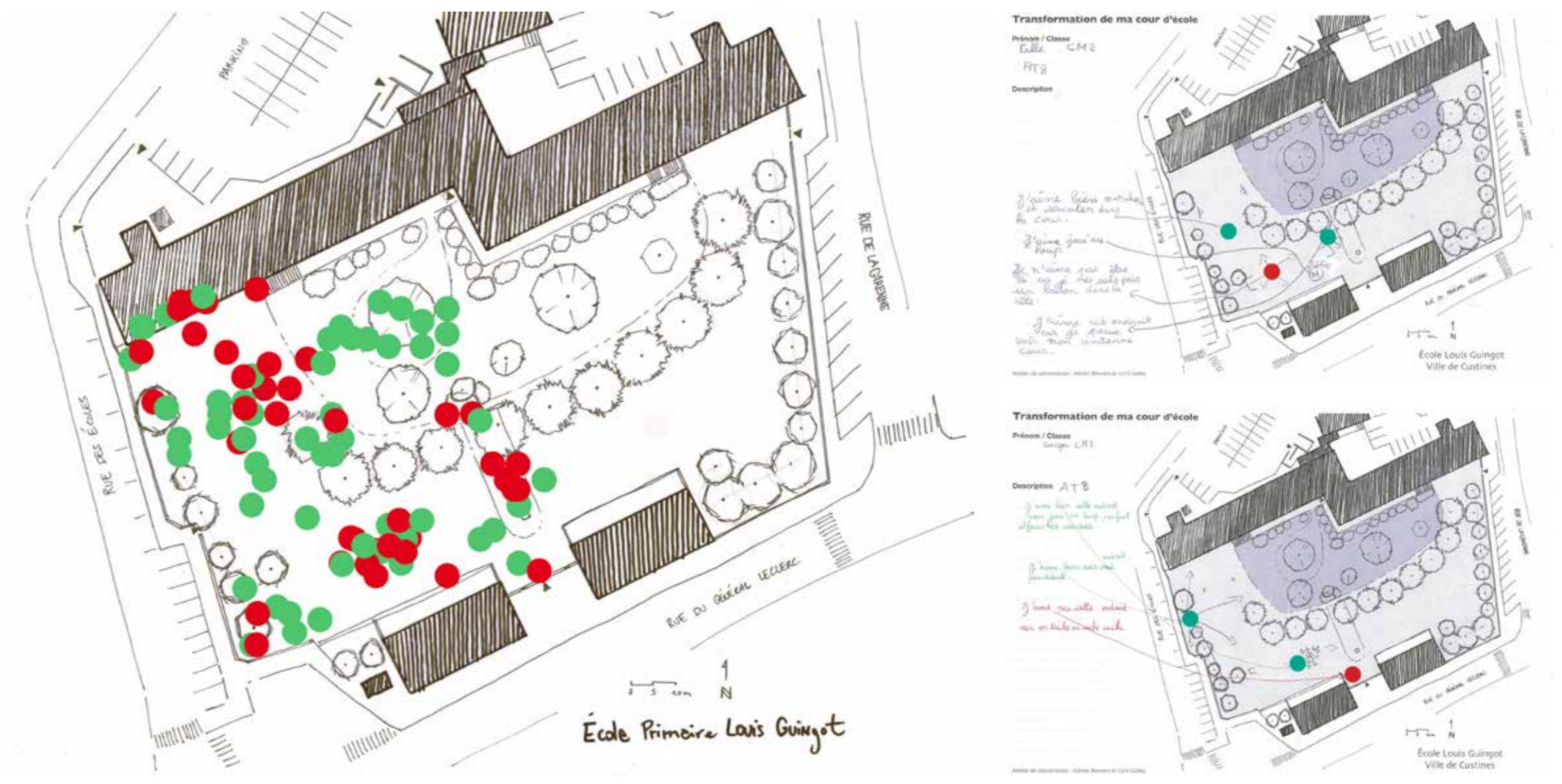
Maîtrise d'ouvrage : Commune Custines
Maîtrise d'oeuvre : CALE (Paysagiste), PRE-CONCEPT (Architecte)
Date concertation : Janvier - Juin 2021

Concertation : Adrien Biewers (CALE), Cyril Galley (CPIE), Virgine Watier (CAUE 54)



La commune a exprimé une volonté forte que ce projet soit réalisé en co-conception avec l'ensemble des acteurs concernés (élèves, équipe pédagogique, périscolaire, parents d'élèves et équipe communale). Cette **démarche participative** a fait l'objet d'une concertation s'appuyant sur la **méthodologie « [Pour] Faire cour »**, élaborée par le CAUE de Meurthe-et-Moselle et initiée avec Adrien Biewers sur le projet de l'école Jules Ferry à Malzéville.

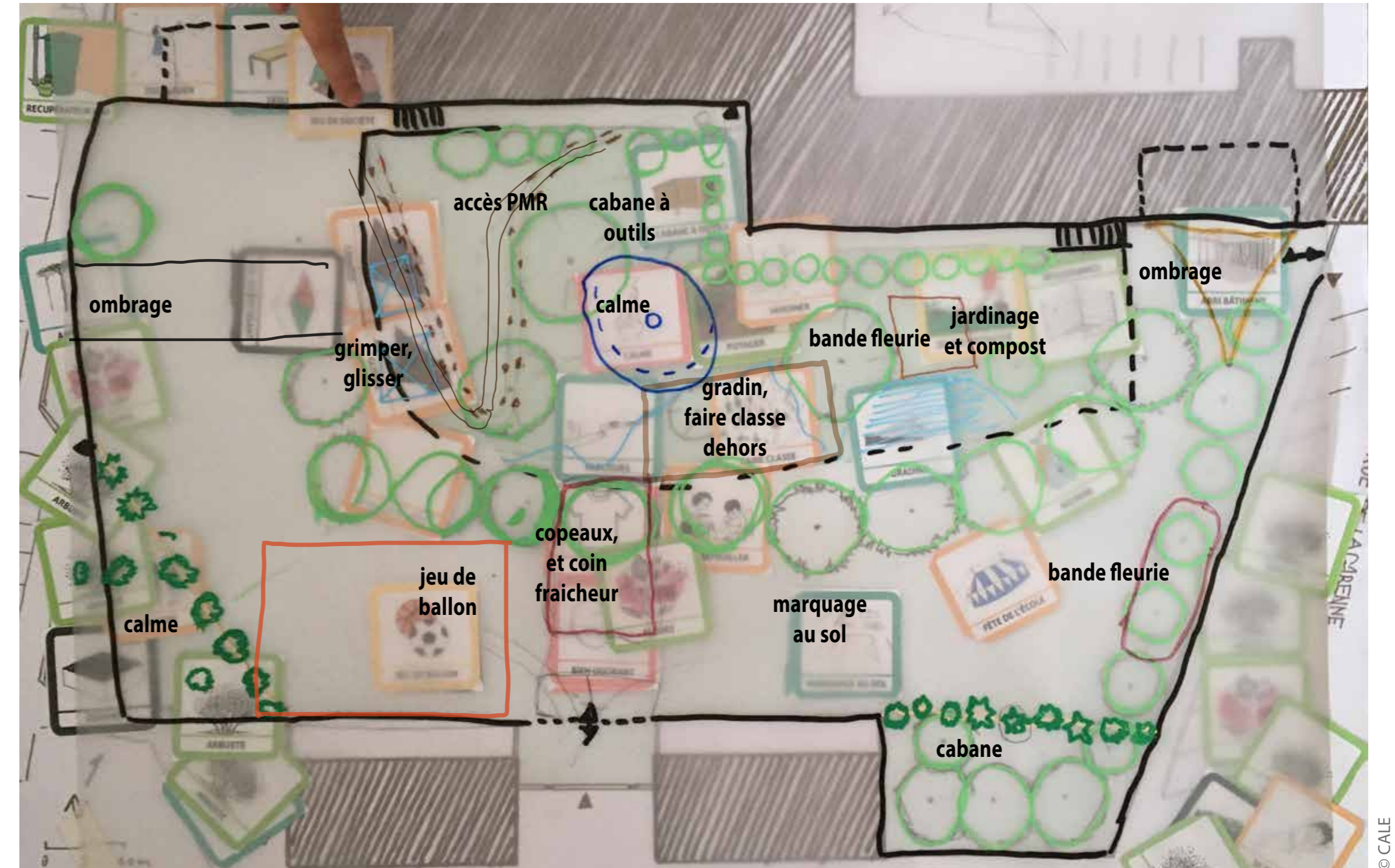
Cette **concertation** a été divisée en **plusieurs étapes** afin de saisir au mieux les pratiques et les attentes de cette maîtrise d'usage. Une première phase de **diagnostic partagé** avec l'équipe municipale, pédagogique, périscolaire et les parents d'élèves. Une seconde phase sous forme d'**ateliers participatifs** avec les élèves séparés par niveau scolaire. Avec les plus petits, l'atelier consistait à imaginer la cour idéale à l'aide de photos de références. Avec les plus grands, il était question d'identifier une géographie sociale des pratiques avec des gommettes colorées sur un plan de la cour. La troisième phase consistait à élaborer un **programme d'aménagement** en se nourrissant des deux premières phases. Trois thématiques importantes sont ressorties : les usages, la biodiversité et le genre. Une des phases déterminante est la phase de **co-conception** qui va s'appuyer sur les trois premières phases et qui débouche sur la fabrication de **maquettes** de conception par les enfants. Un des préalables de la fabrication de la maquette c'est la spatialisation des intentions à l'aide d'un jeu de cartes créé pour la démarche. Une dernière phase de concertation a eu lieu avec l'équipe enseignante, l'équipe du périscolaire, les élus, afin de faire un gros **travail d'adaptation du projet conçu avec l'aide des enfants**. Aujourd'hui, le projet est en travaux : des **visites** sont organisées afin d'expliquer les différentes étapes d'avancement aux élèves. Par ailleurs, une **exposition interactive** a été réalisée afin de communiquer sur le projet auprès des habitants.



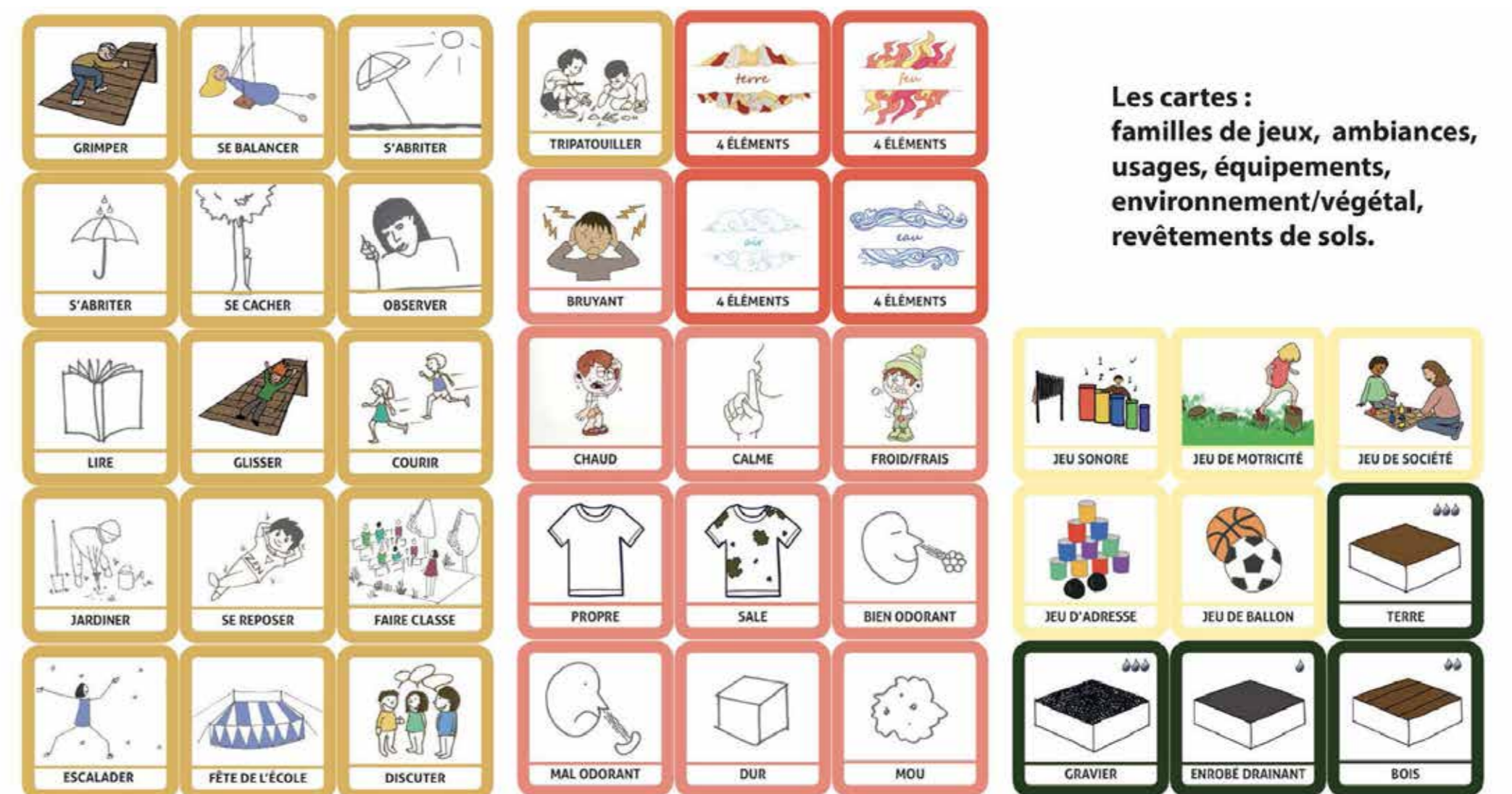
Exercice 3 : géographie sociale (en vert : les lieux aimés, en rouge : les lieux mal aimés)



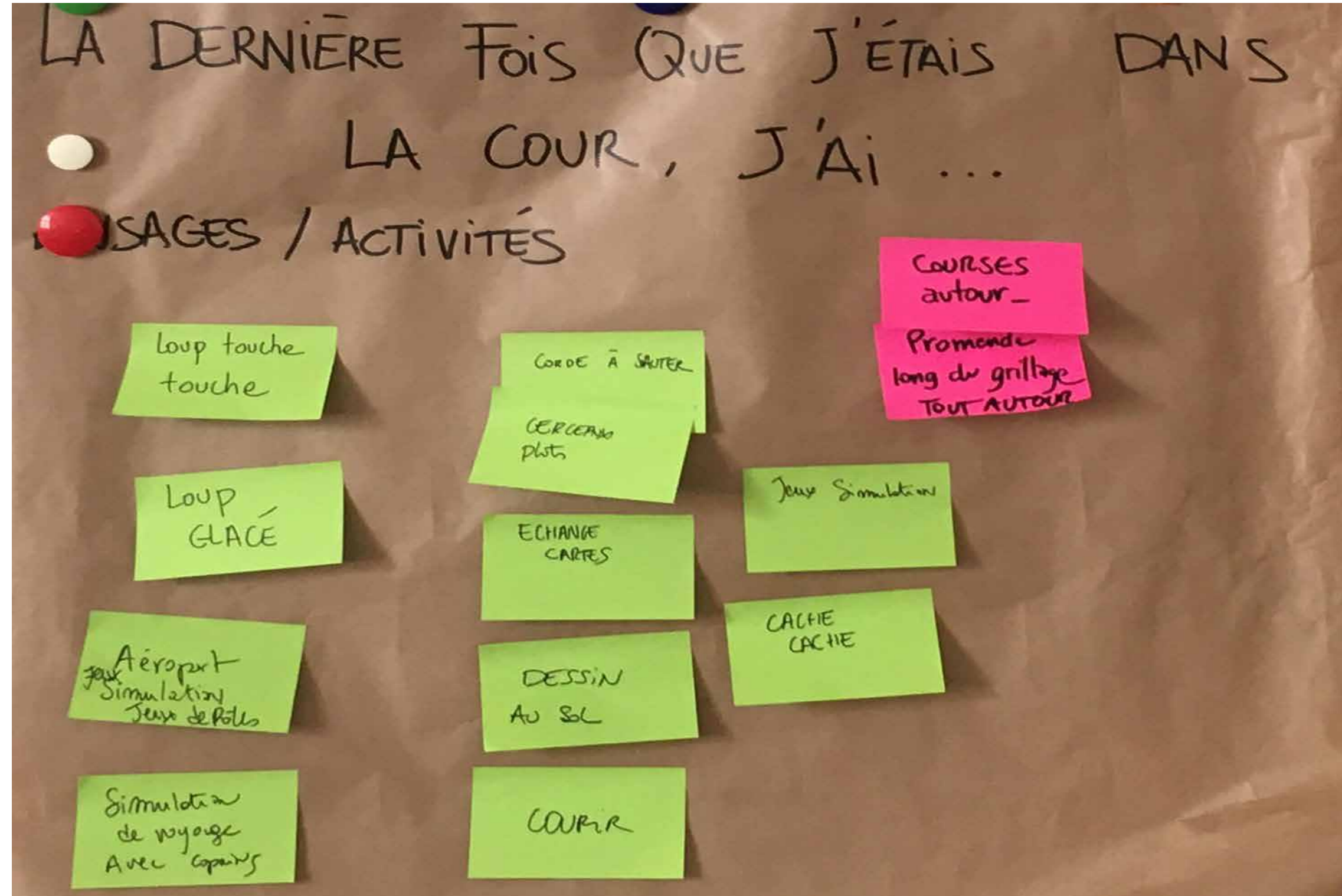
Choix des images de références lors de la concertation des adultes (équipe pédagogique et périscolaire)



Exercice 5 : Spatialiser le programme d'aménagement



Le jeu de cartes utilisé pour spatialiser les intentions classés selon des familles : jeux (jaunes), ambiances (rose), actions (orange)



Exercice 1 : La dernière fois que j'étais dans la cour j'ai...

CABANE DANS LES ARBRES	MARELLE	PISCINE	GRIMPER / ESCALADER	CHÂTEAU GONFLABLE	DES ARBRES ET DES BUISSONS
AVOIR UN ENDROIT CALME	JOUER AVEC L'EAU	HAMAC POUR SE REPOSER ET PAPOTER	AVOIR DE LA FORÊT	MARQUAGES / FRESQUES	PISTE DE COURSE
UNE LICORNE GÉANTE À ESCALADER	BAC À SABLE	TOBOGGAN	UNE POUTRE D'ÉQUILIBRE	SALLE DE JEUX VIDÉO	DESSINER À LA CRAIE SUR LES MURS
BALANÇOIRE	TRAMPOLINE	AVOIR DES BANCs ET DES TABLES	FONTAINE POUR BOIRE	COIN NATURE	COIN TRANQUILLE
LIEU CALME	UN FOYER ASSOCIATIF POUR ACHETER À MANGER	AVOIR DES ANIMAUX	AVOIR UN POTAGER	AVOIR UN JARDIN	JEUX DE BALLON



Exercice 2 : la cour de mes rêves



Exercice 6 : Passer du plan 2D à la maquette 3D



Explications du projet d'aménagement de la cour aux élèves



L'école Louis Guingot, Custines
La concertation vue par les élèves